

# Scannyt

scantruck

Nr. 3 . Oktober . 2010



Læs bla. om:

- > God og billig maskinforsikring på brugte maskiner
- > Nyheder fra Manitou og McCloskey
- > Scantruck leverer maskiner til Maldiverne
- > Komatsu er en N.E.M. løsning

**MØD OS I HAL C  
på Agromek!**

**KOMATSU**

**MANITOU**

## Bo gør status

Vi er nu nået til 4. kvartal af 2010, og jeg vil derfor give jer en status om markedet lige nu.



Nysalget i branchen er stadig faldende. Der blev i første halvår af 2007 solgt 2.678 nye maskiner. Tallet faldt i 2008 til 1.825 maskiner og yderligere til 572 i 2009. Vi håbede dermed at bunden var nået, og at salget igen ville stige i 2010. Men med et total salg på 442 nye maskiner i første halvår af 2010 eller 130 færre maskiner end i 2009, har vi stadig store udfordringer foran os. Salget er dermed faldet med 84 pct. fra 2007 til 2010 – eller 23 pct. fra 2009 til 2010.

Salg det første halve år:



Hos Scantruck har vi trods de svære tider øget omsætningen i årets første seks måneder i forhold til samme periode sidste år.

Dette fordi der er godt gang i salget af brugte maskiner, hvilket også bekræfter vores beslutning om at bygge nyt brugtcenter. Vi regner med at kunne åbne dørene til vores nye center i slutningen af oktober eller starten af november. Det nye center præsenteres i næste udgave af ScanNyt.

Kort efter sommerferien meddelte vi, at vi stopper med at forhandle Case entreprenørmaskiner med effekt fra januar 2011. Dog fortsætter vi som service- og værkstedspartner. Det er glædeligt, at så mange af vore gode Case kunder fortsat bruger os som servicepartner, og vi vil også i fremtiden gøre os umage for at yde den gode service, som Scantruck er kendt for.

Vi glæder os til årets største messe, nemlig Agromek i Herning. Vi er med for første gang som Komatsu importør og glæder os til at byde vores mange nye kunder velkommen. I år har vi en Manitou nyhed med, som vi også glæder os til at præsentere.

Vi ses på Agromek den 30. november til den 3. december!

Go' læselyst!  
Direktør Bo Sundroos

## Indhold:

Prøv en Komatsu . . . . . 3

Danmarksnyheder  
fra Manitou . . . . . 4

Husk CE certifikatet . . . . . 5

Komatsu er en  
N.E.M. løsning . . . . . 6

Ramirent. . . . . 8

McCloskey med  
effektiv automatik . . . . . 10

Goddag igen WA320. . . . . 11

Goddag til Grønland . . . . . 12

Maskiner til sydens sol. . . . . 14

Få en god og billig  
maskinforsikring. . . . . 16

Syv KORTE  
vinterspørgsmål . . . . . 18

Landet rundt . . . . . 19

## Prøv en Komatsu

Scantruck demonstrerer,  
hvad Komatsu kan, lige  
hvor du ønsker det.

Scantruck vil gerne vise Komatsu frem for vores mange nuværende og fremtidige kunder. Derfor har vi lige nu tre demonstrationsmaskiner i Danmark.

"Det sidste skal tages helt bogstaveligt", siger salgskonsulent Hasse Juel. "Selvom maskinerne har til huse hos Scantruck i Skive, kører vi dem ud til kunder i hele landet, så de kan se og prøve dem i drift på deres egne projekter."

Ring til os og få at vide, hvornår vi kan komme forbi med lige den demo-maskine, du er interesseret i.

Ventetid kan ikke altid undgås, fordi interessen for at teste de tre maskiner er stor.

**Vi har følgende demo-maskiner:**  
WB97S hører til nyeste generation af **RENDEGRAVERE** fra Komatsu. Det er en brugervenlig maskine med stor ydeevne, fuld power skift-transmission og kick down-funktion.

Wa320 er en meget alsidig **GUMMIHJULSLÆSSER** med en optimal blanding af styrke, komfort og driftssikkerhed. Den er forsynet med en ny ecot3-motor og en avanceret, hydrostatisk drivlinje, som giver stor trækraft ved et meget lavt brændstofforbrug.

PC240LC-8 er en robust og produktiv **BÆLTEGRAVER** designet til det europæiske marked og forsynet med Komatsus Closed Load Sensing System (CLSS), der giver fuld kontrol under bevægelse.



## Danmarksnyheder fra Manitou

### Ny Easy-serie fra Manitou

14, 16 og 18 meter lyder ikke af meget, når det gælder roterende teleskop-læssere, men for håndværkere og udlejere kan den nye Manitou Easy-serie i netop de tre størrelser være ideel.

MRT1440, MRT1640 og MRT1840, som de tre modeller hedder, er enkle og betjeningsvenlige. For eksempel indstiller maskinerne sig i vandret position ved bare et tryk på en knap. Motoren er mindre end på de store modeller, og det samme er prisen!

### Mere plads i kurven

Manitous nye ATJ160-bomlift kan som den eneste knæarmslift på markedet klare en kapacitet på 400 kg.

Den har en større kurv, der kan rumme tre personer på en opgave, hvor det kun er to i den nuværende model. Der er dermed også bedre plads til værktøj i kurven.

Det er også en åbenlys fordel, at der er adgang til kurven fra begge sider. Den er dermed nemmere at komme til og fra, uanset hvad arbejdsopgaven går ud på.

Kort sagt: Et frisk pust til en kendt og populær model.

### Kompakt udover det sædvanlige

MT 625 T er banebrydende i Manitous produktserie, og det nye gælder såvel størrelse, kabine, joystick-funktion som instrumentpanel.

Modellen har en unik størrelse og med en venderadius på kun 3,30 meter er den usædvanlig let at manøvrere overalt, hvor pladsen er trang.

Trods den kompakte konstruktion har Manitou MT 625 T en maksimal løftehøjde på 5,85 meter og en løftekapacitet på 2.500 kg – og kan i fuld højde løfte 2.000 kg.

Kort sagt: Den nye Manitou MT 625 T er kompakt, effektiv og enkel.



## Manitou Easy MRT1440, MRT1640 og MRT1840

### Motor:

Perkins Euro 3  
101 hk/ 74,5 kw

### Løftehøjde:

Fra 13,80 til 17,90 m

### Løftevægt:

4.000 kg.

## Manitou ATJ160

### Kapacitet:

400 kg

### Arbejdshøjde:

16,25 m

### Max. Rækkevidde:

8,95 m

### Motor:

Perkins 404C22

### Længde ved transport:

2,30 m

### Højde ved transport:

3,37 m

### Kurv-størrelse:

2,30 x 0,93 m



## Manitou MT 625 T

### Brug:

Anlæg og byggeri

### Motor:

Kubota turbodiesel  
75 hk/ 55,4 kw

### Hastighed:

30 km/h

### Højde:

1,92 m

### Bredde:

1,82 m



Mød os:

## på Agromek i Hal C, stand 2704

Se bl.a. den nye Manitou MT625T

## Husk CE-certifikatet



Såvel nye som brugte ma-

skiner skal i henhold til det

europæiske maskindirektiv

være CE-mærket og have et

CE-certifikat.

Når Scantruck køber brugte maskiner, hænder det, at certifikatet er blevet væk eller på anden måde bortkommet.

"Det er et stort problem", siger teknisk chef i Scantruck, Eskild Jensen. "Hvis vi køber eller tager en maskine i bytte, skal den originale EU overensstemmelseserklæring, populært kaldet CE-certifikatet, følge med. Hvis ikke den gør det, skal vi skaffe den på anden vis. Det er besværligt og kan koste både os og kunden mange ressourcer."

Det lyder som en formel sag, men for køberen er det ramme alvor, fordi myndigheder kræver at se CE-certifikatet ved kontrolbesøg.

"Vi kan være nødt til at henvende os til en tidligere leverandør og i nogle tilfælde til fabrikken for at få fat i det originale CE-certifikat, hvilket koster både tid og penge" siger Eskild Jensen.

For nylig krævede en leverandør 2.500 kr. for at fremskaffe et certifikat på en brugt rendegraver, og han ville se rendegraveren, før den blev udleveret.

### Hvad er et CE-certifikat?

Et CE-certifikat oplyser, at et produkt opfylder EU's sikkerheds-, sundheds- og miljømæssige krav.

Alle maskiner omfattet af et EU direktiv skal have et CE-certifikat, der indeholder oplysninger om maskinens egenskaber.

CE står for "Conformité européenne", der betyder europæisk overensstemmelse.

HUSK

### Teleskoplæsser forudsætter certifikat

Scantruck får mange henvendelser om certifikater. Derfor vil vi gerne gøre opmærksom på, at der er skærpede krav til brugere af teleskoplæssere.

I nogle år har personer med et kranfører- eller et truck-certifikat gerne måttet føre en teleskoplæsser med gaffer. Siden 1. september i år har kravet været et teleskoplæssercertifikat.

"En del har endnu ikke erhvervet certifikatet. Det bliver de nødt til at få bragt i orden, hvis de vil benytte teleskoplæssere", siger teknisk chef i Scantruck Eskild Jensen. En række AMU-centre tilbyder certifikat-kurser af få dages varighed.



# Komatsu er en N.E.M. løsning

Løgstør-virksomhed har

mange års erfaring i at sælge

og servicere entreprenørmaskiner fra Komatsu.

Materielbranchen ændrer sig hurtigt, og det er et særsyn, hvis et firma kan sige, at have beskæftiget sig med det samme maskinmærke i omkring 25 år. Det kan Nordjysk Entreprenør Materiel A/S i Løgstør, der begyndte at forhandle Komatsu i midten af firserne. I dag er mærket omdrejningspunkt for salg, værksted og reservedelslager. "Vi har altid sat stor pris på at forhandle Komatsu, og igennem årene opbygget og bevaret ekspertise på området. Det langsigtede er centralt for os", siger direktør Ronald Christensen. Virksomheden har trods de omkring 25 år med Komatsu ingen planer om

at fejre sig selv med et jubilæum. N.E.M., som den kaldes i daglig tale, har ikke for vane at slå på tromme for sig selv, og er kendt for at sætte soliditet og ordholdenhed højere end store armbevægelser. "Relationerne til vores kunder er afgørende", siger salgsdirektør Jesper Nørgaard. "Den personlige forbindelse betyder meget og vi vil gerne have, at kunderne bruger os til alle former for service og ydelser, så vi jævnligt er i kontakt med hinanden. Det giver et godt og konstruktivt samarbejde og er med til at fastholde det gode image, som Komatsu har i området."

## Motto betyder noget

De hænger ikke på opslagstavlen i kantinen eller på kontoret, men ingen tvivl om, at N.E.M. holder sine to mot-

toer "Et ord er et ord" og "Kunderne skal kunne have tillid til os" i hævd. "Vi har kunder som kun har Komatsu, og vi har en del kunder, som vi har handlet med gennem adskillige år. Det opnår man kun ved at være en solid og troværdig partner, uanset hvad samarbejdet går ud på", siger Ronald Christensen. Den nyeste større ændring, som Nordjysk Entreprenør Materiel A/S har taget del i, fandt sted i foråret, da Scantruck overtog importen af Komatsu. Det betyder dog ikke noget for kunderne, da virksomheden fortsatte som forhandler og servicepartner i samme omfang og i samme geografiske område som tidligere. "Det var begge parter indstillet på, og vi har siden opbygget et samarbejde, der lover godt for fremtiden", siger direktøren.

## Fra Skagen til syd for Hobro

Nordjysk Entreprenør Materiel A/S har 9 medarbejdere. Syv er tilknyttet værkstedsdelen, 1 bogholder og 1 lagerassistent. Derudover varetager Ronald Christensen salg og den daglige ledelse af værkstedet og virksomheden, samt Jesper Nørgaard der står for den opsøgende del af salget.

N.E.M.'s område strækker sig fra Skagen i nord til Viborg i Syd og der fra i en nærmest lige linje via Skive og Mors til Thy. Entreprenører, maskinstationer, kraftværker, murermestre, miljø og lossepladser, kommuner, fiskemelsindustrien, udlejningsfirmaer, foderstoffirmaer, teglværker, vognmænd og landbrug hører til kundekredsen.

"Der er brug for entreprenørmaskiner mange steder, og vi lægger vægt på at have så bredt et kundesegment som muligt. Hvis man har fantasi, kan man finde potentielle kunder mange steder", siger Jesper Nørgaard. Ronald Christensen er det meste af tiden i Løgstør.

"Mange af vores trofaste kunder vil gerne besøge os, og der kommer også nye kunder, der har hørt om os. Så der er rigelig brug for mig her i Løgstør", siger Ronald Christensen.

Nordjysk Entreprenør Materiel A/S har 1.800 kvadratmeter under tag i Løgstør, hvor værkstedet udgør lidt over halvdelen.

## Nordisk eller Nordjysk?

N.E.M. står for Nordjysk Entreprenør Materiel, men sådan har det ikke altid været. I 1998 kom virksomheden Nordisk Entreprenør Materiel i Vejen med i ejerkredsen, og F. Quistgaard, som virksomheden dengang hed i Klarup og Løgstør, tog det nye navn til sig. Da Vejen-virksomheden nogle år senere kom i økonomiske vanskeligheder, blev Ronald Christensen og Peder Larsen enejejerne men de besluttede at holde fast ved N.E.M. Nu som en forkortelse for Nordjysk Entreprenør Materiel.

Ronald Christensen og Jesper Nørgaard har i fællesskab ejet virksomheden siden 2003.

N.E.M. har eget værksted til klargøring og reparationer



Her ses fra venstre:  
Ronald Christensen, N.E.M.,  
Hasse Juel, Scantruck,  
Jesper Nørgaard, N.E.M.



# Ramirent

Montør kunne slet ikke

undvære sin fleksible

teleskoplæsser

"En fantastisk maskine" udbryder Michael Andersen spontant, når talen falder på den Manitou MT 625 T, som han bruger til at bygge ramper og porte på virksomheder rundt omkring i landet.

Michael Andersen er montør i Nassau Door A/S, der er en af Europas førende producenter af industrielle ledhejseporte. Firmaet har 19 montører, der årligt lejer mange teleskoplæssere og sakselifte.

"Det er en super maskine, fordi den monteret med gaffler kan bruges til en masse, når man arbejder med stålkonstruktioner på ramper og broer. Den gør arbejdet meget lettere og arbejdsmiljøet meget bedre. Vi kan slet ikke leve uden teleskoplæssere, der kan vende på en femøre, og som plads- og arbejdsmæssigt er meget fleksible", siger han.

Michael Andersen følger med i den teknologiske udvikling på området, og han er glad for Manitous teleskoplæssere.

"Manitou MT 625 T har nogle sikkerhedsanordninger, som var mindre præcise på tidligere modeller. Dem skal man lige vænne sig til. Når det er på plads, er det en virkelig god maskine", siger han.

Michael Andersens MT 625 T er lejet hos Ramirent.

*Manitou MT 625 T er en virkelig god maskine, mener montør Michael Andersen.*



## Udlejningsfirma køber stort ind hos Scantruck

Ramirent køber en stribe teleskoplæssere for at være i førerfeltet, når der for alvor kommer gang i byggeri og anlæg

Udlejningsfirmaet Ramirent har netop købt fire Manitou MT 625 T-teleskoplæssere hos Scantruck.

Anledning: Firmaet vil være i førerfeltet, når der for alvor kommer gang i byggeri og anlæg.

"Vi kan mærke, at der er ved at komme gang i aktiviteterne igen, og forventer, at der vil ske mere i den kommende tid. Det gør vi os parate til ved at kunne udleje det bedste materiel på markedet til vores kunder", siger produktchef i Ramirent, Johnny Jørgensen.

Ramirent har i forvejen andre Manitou teleskoplæssere, men mener, at der er udækkede behov, som Manitou MT 625 T vil kunne udfylde.

"Den nye Manitou MT 625 T er kompakt ud over det sædvanlige, uden at det går ud over komfort eller løftekapacitet. Derfor passer den fint ind i vores katalog", siger Johnny Jørgensen.

### Gang i privat byggeri

I bygge- og anlægsbranchen er der længe blevet klaget over, at der er for lidt gang i aktiviteterne. Derfor er de nye toner fra Ramirent forfriskende.

"Det vil være forkert at sige, at tempoet i øjeblikket er højt inden for bygge og anlæg, men vi kan på vores udlejning mærke, at der er øget aktivitet en del steder i landet. Det gælder ikke mindst Sjælland, Århus og trekantsområdet. Her bliver der sat mange mindre byggerier i gang", siger Johnny Jørgensen.

Ramirent er blandt Europas førende materieludlejningsfirmaer, med 22 afdelinger og servicecentre i Danmark. Koncernen servicerer kunder inden for byggeriet, industrien, den offentlige sektor og det private. Hos Scantruck ser salgschef, Henrik Kirkebjerg-Møller, handlen med Ramirent som et udtryk for, at der er ved at komme gang i det private byggeri.

## McCloskey med effektiv automatik

Kompakt, pålidelig og

særdeles fleksibel.

Sådan er McCloskey C40.

Her ses Herman Jönsson,  
indehaver af Revslund  
Entreprenør & Maskinstation



### McCloskey C40

**Brug:**  
Nedbrydning og råstofgrave

**Motor:**  
225 hk/ 165 kw

**Indtag:**  
1016 x 610 mm

**Spalteregulering:**  
Hydraulisk

**Dimensioner:**  
Højde: 3,2 m,  
bredde: 2,5 m,  
længde: 12,7 m

Hyppigt skiftende og uhomogene materialer klarer den nye McCloskey C40 uden problemer, og den reversible knusermekanisme gør, at blokeringer i knusermunden fjernes hurtigt og let. "Det er også en fordel, at fødeautomatikken reguleres efter, hvor fyldt knusekammeret er og efter hvor meget tryk, der er på knusefladerne. Som noget særligt i forhold til andre kæbeknusere på markedet kan McCloskey C40 skrue lidt ned for hastigheden, så processen ikke stopper helt. Det gør den mere effektiv", siger produktchef i Scantruck, Kim Mikkelsen. C40 er en kompakt kæbeknuser, og det skal tages helt bogstaveligt. "Selvom den kun vejer 30 tons og kan transporteres på en almindelig blok-vogn, har den en usædvanlig stor indtagsåbning. Det er en klar fordel ved mindre nedbrydningsopgaver", siger Kim Mikkelsen.

#### Knuser klarer forventninger

Den første McCloskey C40, der kom til landet, er i fuld sving hos Revslund Entreprenør og Maskinstation i Sydjylland.

"Jeg så C40'ere i drift på en messe i England. Den fungerede fint og i drift svarer den helt til forventningerne", siger indehaveren af maskinstationen Hermann Jönsson.

Han lejer den ud til landbrug og private med nedbrydningsopgaver og er glad for at knuseren er let at transportere og effektiv i drift.

McCloskey C40 igang med nedbrydning.

## Goddag igen WA320

Maskinfører har tilbragt tusinder af

timer i sin første gummihjulsæsser fra

Komatsu. Nu har han taget nr. to i brug.



Trofasthed er i mange situationer en dyd. Det gælder også i forhold til maskiner, mener Niels Vilhelm Jensen. Han er maskinfører i Arkil A/S, Anlæg, og har netop taget sin anden Komatsu WA320-gummihjulsæsser i brug.

"Jeg fik den første i foråret 1997, og har brugt den lige siden, så det har været en god følgesvend. Det bliver spændende at få lige så tæt et forhold til den nye, men det kræver lidt tilvænnning", siger maskinføreren. Den næsten 14 år gamle WA320 havde ikke lynskift af pallegaffler, derfor skal den fremover bruge sine kræfter i Arkils grusgrav i Kolding, mens den

nye og mere moderne er udset til at følge Niels Vilhelm Jensen, hvor han end arbejder.

Lige nu er den 61-årige maskinfører i gang med at lægge kloakker i et sommerhusområde. Det giver gode muligheder for at lære WA320PZ-6, som er den nøjagtige typebetegnelse. "Den har hydrostatisk transmission, hvilket jeg ikke har prøvet før, og den har en række nye finesser som for eksempel traktionkontrol. Dem glæder jeg mig til at lære at kende", siger maskinføreren.

#### De bedste store

Arkil har en halv snes store Komatsu-

gummihjulsæssere, og det er ifølge indkøbschef Erling Munch, Arkil A/S, ikke tilfældigt.

"Vi har købt Komatsu-maskiner gennem mange år, og har gode erfaringer med dem. Og så var prisen rigtig. Kommer vi over 15 tons er det næsten altid Komatsu, vi køber", siger Erling Munk, med et smil.

WA320 har ifølge Erling Munk den kapacitet, der er brug for til for eksempel byggemodning, hvor løftehøjde og kraft spiller en afgørende rolle. Arkils anlægsdivision beskæftiger sig med byggemodning, kloakering, vejbyggeri og meget mere.

Øverst ses: Niels Vilhelm Jensen,  
maskinfører i Arkil A/S

Nederst: Komatsu WA320 løfter kloakrør.



# Goddag til Grønland

Scantruck har med XL-BYG Arctic Import igen været på besøg på verdens største ø og på Danmarks eneste mineskole.



Vil man sælge maskiner i Grønland, skal man være der. Sådan lyder meldingen, hvad enten man snakker med Key Account Manager i Scantruck, Poul Erik Nielsen, eller salgskonsulent Preben Bach, XL-BYG Arctic Import.

De to har for kort tid siden været på rejse i Grønland for at præsentere Scantruck som ny importør af Komatsu. "Det første år bliver du set an, så kan du begynde at sælge" siger Preben Bach.

Scantruck skal dog ikke vente et år på en ordre. Der blev i foråret solgt fem Komatsu-maskiner til Bygge- og Anlægsskolen i Sisimiut – kaldet Mineskolen – og siden har skolen købt en Komatsu grader.

"Scantruck har i kraft af XL-BYG Arctic Imports solide placering i Grønland et godt udgangspunkt for vores salgsarbejde. Derfor er vi kommet fint fra start", siger Poul Erik Nielsen.

## Ambitiøst projekt

Scantruck har forhandlingen af både Manitou og Komatsu i Grønland, og samarbejder med XL-BYG Arctic Import om at dække området. De to medarbejderes besøg på øen stod dog ikke kun i salgets tegn. De var med til indvielsen af Mineskolen og fik her lejlighed til at sætte sig ind i planerne bag de nye uddannelser til minedrift.

"Det er et meget ambitiøst projekt, som lover godt for den fremtidige omfattende mineindustri i landet" siger Poul Erik Nielsen. Preben Bach har flere års erfaring med at sælge entreprenørmaskiner i Grønland. Når Komatsu og Manitou-maskiner sælger godt, hænger det sammen med, at de er tilstrækkeligt robuste til at klare de ekstreme forhold og temperaturer. Grus og sand er et særsyn – sten og sprængsten reglen. Det kræver kvalitetsmaskiner ud over det sædvanlige.

## Frugt koster kassen

Afstandene er store i Grønland, så store at fragt er meget dyrt. "Det kan nemt koste 90.000 kr. at levere en middelstor maskine og 35.000 kr. at få en minilæsser frem, så transport er en stor post i budgettet" siger Preben Bach fra XL-BYG Arctic Import.

Eleverne fra Mineskolen.



## Maskiner til sydens sol

Scantruck leverer maskinerne, når Maldiverne sikrer sig mod tsunami og højere vandstand i Det Indiske Ocean.

Ø-riget Maldiverne med de kridhvide strande, grønne palmer og blå, blå hav er noget af det tætteste, man kan komme på et turistparadis. Men i 2004 blev øerne hårdt ramt af den store tsunami. Derfor er man nu i fuld gang med en omfattende kystsikring og med at genopbygge øernes havne.

Når det sker, er det tit Komatsu maskiner, der klarer det hårde arbejde. En af Danmarks førende bygge- og anlægsvirksomheder M.T. Højgaard har de sidste 10 år løst mange opgaver for regeringen i Malé, som er navnet på Maldivernes hovedstad, og det store rådgivende ingeniørfirma lægger gerne ordren på gravemaskiner og specialudstyr hos Scantruck. "Så ved vi, at kvaliteten er i orden, og at maskinerne bliver leveret til tiden", siger equipment manager i M.T. Højgaard, Kjell Glave. MT Højgaard mærker stærk interesse for virksomhedens bygge- og an-

lægsekspertise i Asien, og blandt andet på Sri Lanka og Maldiverne er der gang i kystsikring, havne og vandforsyningsanlæg.

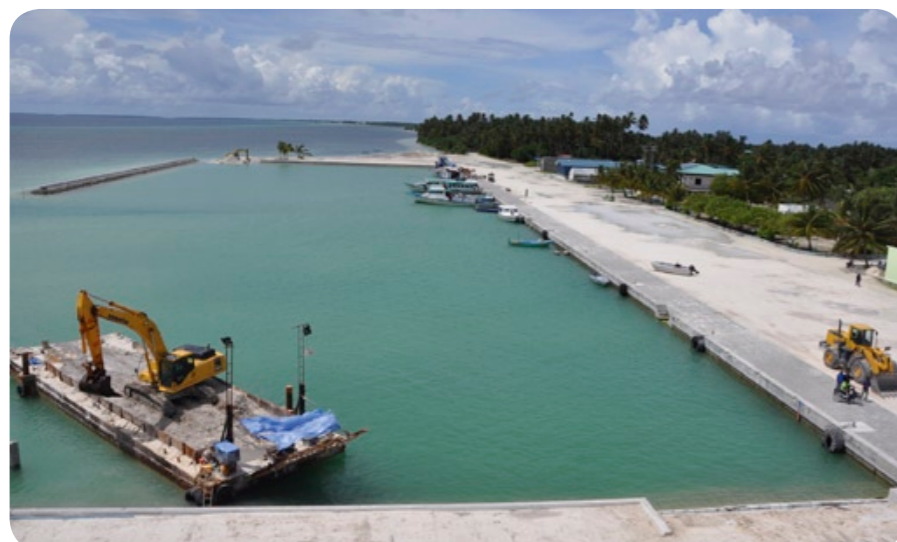
### Tog en måned

De omkringliggende lande fremstiller og eksporterer gerne masser af entreprenørmaskiner. Alligevel kan det være en fordel at købe dem 9.000 kilometer borte og få dem transporteret flere uger med skib.

"Vi handler gerne lokalt, men leveringen af maskiner kan være meget langsom. Derfor kan den bedste løsning nemt være at købe maskinerne i Danmark. Det har vi rigtigt gode erfaringer med", siger Kjell Glave.

Nyeste indkøb hos Scantruck er to Komatsu PC450LC-8 gravemaskiner, en Komatsu PC350LC-8 gravemaskine og en Komatsu WA470-6 læssemaskine, der blev leveret midt i juli.

"Komatsus maskiner er meget velfungerende, og der er i forvejen mange af dem i området. Derfor er det det mærke, vi køber", siger Kjell Glave. Det tog præcis en måned at få de nye Komatsu maskiner frem til Maldiverne.



Komatsu maskiner igang med at sikre kysten og genopbygge øens havne efter tsunamien i 2004.



Komatsu fjerner sand og fylder op med sten for at sikre de meget lavtliggende øer.

## Få en god og billig maskinforsikring



### Forsikringssjov

*Mand til assurandør:*

"Jamen I kan da ikke bare give mig en anden brugt bil. Jeg havde regnet med at få forsikringssummen udbetalt."

"Sådan er reglerne hr. Hvis vi kan finde en anden bil i tilsvarende stand, behøver vi ikke udbetale erstatning."

"Så vil jeg gerne opsiges min kones livsforsikring!"

### Scantruck tilbyder en maskinforsikring

til meget konkurrencedygtige priser.

Der er god grund til, at de fleste har forsikret deres privatbil og deres bolig. Og der er lige så god grund til at forsikre brugte entreprenørmaskiner, mener servicechef i Scantruck, Anker B. Lemvig:

"En forsikring kan være den bedste måde at sikre økonomien i en brugt maskine. Hvis uheldet er ude, kan omkostningerne ved en reparation nemt blive store."

Scantruck tilbyder flere forskellige forsikringer. Groft sagt kan de deles i forsikring af indefra kommende skader - for eksempel en brækket aksel måske inde i en transmission, forsikring af udefra kommende skader, hvilket svarer til kaskoforsikringen på en bil, eller en forsikring, der dækker begge dele.

"På en brugt maskine er det enten forsikringen af skader indefra eller den kombinerede forsikring, der har interesse, da mange har forsikring på deres maskiner i forvejen. Til dem, der ikke har forsikring i forvejen, tilbyder vi også en totalforsikring, der for eksempel også dækker brand og tyveri", siger servicechefen.

Prisen på en forsikring kan være vanskelig at gennemskue, men de forsikringer, som Scantruck tilbyder, har to fortrin frem for en række andre forsikringsmuligheder. Det er nemt at regne forsikringspræmien ud, og præmien er som regel lavere end andre forsikringer med samme dækning.

"Vi forsikrer mange maskiner i en pulje på en gang. Det betyder, at kunden ikke skal betale så meget for dækningen via vores forsikring, som hvis han kun forsikrer sine egne maskiner", siger Anker B. Lemvig.

### Sådan regner du prisen ud

- En forsikring, der omfatter inde fra og ude fra kommende skader koster eksklusiv brand og tyveri pt. 9,75 promille af nyprisen.
- Dækker forsikringen kun inde fra kommende skader, er prisen eksklusiv brand og tyveri pt. 6,85 promille af nyprisen.
- Har maskinen en nyværdi under 500.000 kroner er der en selvrisiko på 5.000 kroner pr. skade.
- Har maskinen en nyværdi over 500.000 kr. er selvrisikoen 10.000 kroner pr. skade.
- Maskiner kan forsikres indtil de er 10 år gamle.

### Ring 96 147 147

og hør mere om maskinforsikring!

### Hvad med nye maskiner?

En udvidet garantiordning er mere fordelagtig end en maskinforsikring, når du køber en ny maskine. Scantruck tilbyder udvidede garantiordninger, der omfatter reservedele og arbejds løn ved reparationer over 1.500 kroner foruden serviceeftersyn og olie.

Den mest omfattende aftale gælder samtlige reservedele og arbejds løn i forbindelse med de reparationer, der skal til for at holde maskinen i god driftsklar stand.

"Scantruck forsikrer alle maskiner i en pulje. Det gør os meget konkurrencedygtige", siger Anker B. Lemvig.

# 7 KORTE vinterspørgsmål



Lagerchef Jesper Holst  
svarer på spørgsmål om  
den forestående vinter.



**Hvad?**  
Sneplove og -koste.

**Hvornår?**  
Nu! Altså før sneen kommer. Ellers kan den nå at smelte, før du kommer i gang.

**Hvorfor?**  
Der kan være tre - fire ugers leveringstid, hvis varen ikke er på lager. Når sneen kommer, bliver plove og skovle revet væk.

**Hvordan?**  
Ring til Scantruck, sig, hvilken maskine du har, så fortæller vi, hvilket udstyr du kan bruge.

**Hvilke muligheder?**  
Det kan være en v-plov, en lige plov, variable plove, plove med klapskær, koste i forskellig størrelse og så videre...

**Hvilke maskiner?**  
Mange maskiner er forberedt til at få monteret koste og plove, så der ikke kræves ekstra udstyr.

**Hvilke koste og plove?**  
Det tyske mærke Tuchel er der aldrig bøvlet med. Det er kvalitet hele vejen igennem.

## Landet rundt...

**Lej en teleskoplæsser med fører**  
Indehaveren af BAS Kraner i Odense, Bo Anker Schou, har et helt nyt tilbud til private, håndværkere, flyttefolk og virksomheder, der har brug for at flytte rundt på eller arbejde med ting i højden: Lej en teleskoplæsser med fører. Basis for tilbuddet er en ny Manitou MRT 2540 rotations-teleskoplæsser fra Scantruck. Sammen med teleskoplæsseren har Scantruck også leveret tilbehør, der gør læsseren anvendelig til en lang række opgaver.



**Tårnhøj Danmarkspremiere**  
Jydsk Materiel Udlejning har gennem Scantruck erhvervet landets første Manitou bomlift, der rækker op til 20 meter. Manitou 200 ATJ har en arbejds højde på 20 meter - 2,5 meter højere end den noget mindre 180 ATJ - og en rækkevidde i otte meters højde på 12 meter. "Det dækker et behov, som mange håndværkere og entreprenører har i forbindelse med renovation og nybyggeri, og da liften er styrbar på alle fire hjul og desuden dieseldrevet, har den en stor brugsradius", siger distriktschef Helle Jeppesen, Scantruck.



**Snild minigraver**  
En fiks sag med runde former og masser af energi. Sådan er den nye Komatsu minigraver, som firmaet, Lars Bonde Maskiner, Skive, har købt af Scantruck. Det fikse skyldes, at PC09 er betydeligt mindre end udlejningsfirmaets andre minigravere, og at den vejer under det halve. Ideelt til opgaver, hvor der er begrænset plads, for eksempel gravearbejde i haver eller på gårdspladser, og PC09'eren smutter snildt igennem selv smalle passager.



# Nyt brugtcenter på vej

...læs mere i næste nummer!



scantruck

Katkjærvej 5, DK-7800 Skive . Metalgangen 1-3, DK-2690 Karlslunde . Tlf. +45 96 147 147 . [info@scantruck.dk](mailto:info@scantruck.dk) . [www.scantruck.dk](http://www.scantruck.dk)

**KOMATSU**

**MANITOU**

**ATLAS**  
WEYHAUSEN

**neuson**  
ecotec

**TANA**

**McGloskey**  
INTERNATIONAL